



Doctor Schaepmanlaan 67, 4702 GV Roosendaal

€ 299.000,- k.k.

Omschrijving

Zeer royale, uitgebouwde eengezinswoning met grote berging en tuin, gelegen aan een doorgaande straat in de geliefde Fatimawijk. Diverse voorzieningen zijn op loopafstand gesitueerd. Deze ruime tussenwoning beschikt o.a. over: lichte doorzon woonkamer met aangebouwde serre, gesloten keuken, 3 slaapkamers en compacte badkamer op de 1e verdieping en vaste trap naar de ruime zolder met nog 2 slaapkamers. De tuin is gelegen op het noordoosten en voorzien van berging en achterom.

Beschrijving:

Hal/entree met tegelvloer, meterkast (6 groepen + 2x aardlekschakelaar), toegang tot de volledig betegelde toiletruimte met hangcloset, verdiepte kelderkast, trapopgang, woonkamer en keuken. De lichte woonkamer (ca. 26m²) is voorzien van houten vloerdelen, granol wandafwerking met doorgang naar aanbouw/serre (dubbel glas) voorzien van veel licht en schuifpui. Semi- open keuken (ca. 6m²) met keukeninrichting in rechte opstelling voorzien van kunststof werkblad, spoelcentrum, gaskookplaat, koelkast, vriezer en afzuigkap.

1e Verdieping:

De overloop met vinylvloer en granol/stucwerk wandafwerking geeft toegang tot 3 slaapkamers, compacte badkamer en vaste trap naar de zolderverdieping.

Slaapkamer 1: (ca. 10m²) gelegen aan de voorzijde en voorzien van laminaatvloer, structuur wandafwerking en kunststof kozijn.

Slaapkamer 2: (ca. 13,5m²) gelegen aan de achterzijde en voorzien van laminaatvloer, voorzien van laminaatvloer, structuur wandafwerking en kunststof kozijn.

Slaapkamer 3: (ca. 6m²) gelegen aan de achterzijde en voorzien van laminaatvloer, voorzien van laminaatvloer, structuur wandafwerking en kunststof kozijn.

Badkamer: (ca. 3,6m²) volledig betegeld en voorzien van douche, toilet, wastafel en kunststof kozijn.

2e verdieping:

Via vaste trap is de zolderverdieping bereikbaar. De voorzolder met opstelplaats HR combi cv-ketel 2022 Intergas, was/droger aansluiting en geeft toegang tot 2 slaapkamers.

Slaapkamer 4: (ca. 9,3m²) voorzien van vinylvloer, stucwerk wandafwerking en kunststof dakkapel.

Slaapkamer 5: (ca. 9m²) voorzien van vinylvloer, stucwerk wandafwerking en kunststof dakkapel.

Tuin:

De gezellige achtertuin (ca. 12,5m²) is gelegen op het noordoosten en is voorzien van tuinvlonders en de houten erfafscheiding aan weerszijde.

Bergingen:

Stenen berging (5,91 x 2,15m.) voorzien van achterom en elektra.

Bob van Dijk Makelaardij

Kade 37

4703 GA, ROSENDAAL

Tel: 0165-554790

Fax: 0165-547047

E-mail: info@bobvandijkmakelaardij.nl

www.bobvandijkmakelaardij.nl

Kenmerken

	: € 299.000,00
Soort	: Woonhuis
Type woning	: Tussenwoning
Aantal kamers	: 7 kamers waarvan 5 slaapkamer(s)
Inhoud woning	: 358 m ³
Perceel oppervlakte	: 117 m ²
Gebruiksoppervlakte woonfunctie	: 117 m ²
Soort woning	: Eengezinswoning
Bouwjaar	: 1961
Ligging	: In woonwijk
Tuin	: Achtertuin, voortuin
Hoofdtuin	: Achtertuin 29 m ²
Garage	: Geen garage
Energielabel	: D
Verwarming	: C.V.-Ketel
Voorzieningen	: Natuurlijke ventilatie
C.V.-ketel	: Intergas (Gas gestookt combiketel uit 2022, eigendom)

Locatie

Doctor Schaepmanlaan 67
4702 GV ROSENDAAL



Bob van Dijk Makelaardij
Kade 37
4703 GA, ROSENDAAL
Tel: 0165-554790
Fax: 0165-547047
E-mail: info@bobvandijkmakelaardij.nl
www.bobvandijkmakelaardij.nl

Foto's



Foto's



Foto's



Foto's



Foto's



Foto's



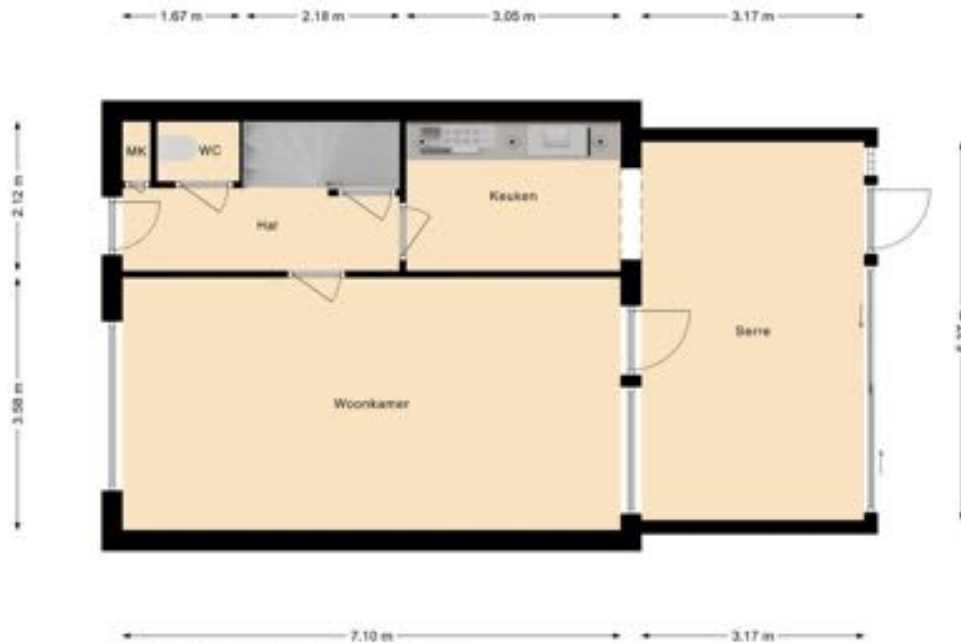
Foto's



Foto's



Plattegrond



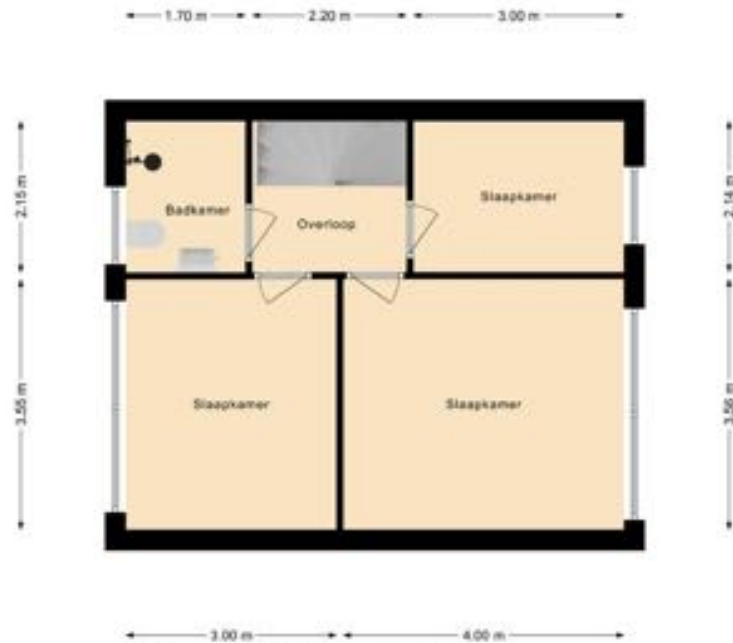
Dr. Schaepmanlaan 67, Roosendaal (Begane grond)

De plattegronden zijn ter indicatie en geproduceerd voor promotionele doeleinden.
Aan de plattegronden kunnen geen rechten worden ontleend.

Plattegrond



Plattegrond

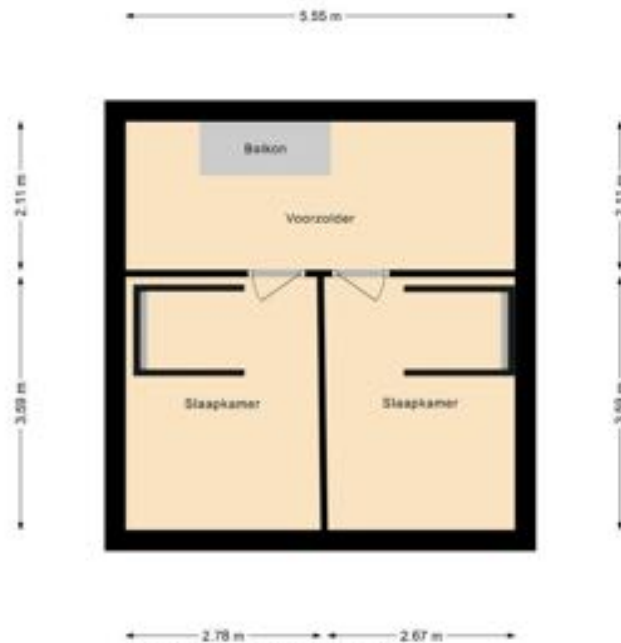


Dr. Schaepermaaijn 67, Roosendaal (1e verdieping)
De plattegronden zijn ter indicatie en geproduceerd voor promotionele doeleinden.
Aan de plattegronden kunnen geen rechten worden ontleend.

Plattegrond



Plattegrond



Dr. Schaepermanlaan 67, Roosendaal (Zolder)
De plattegronden zijn ter indicatie en geproduceerd voor promotionele doeleinden.
Aan de plattegronden kunnen geen rechten worden ontleend.

Plattegrond

