



Glymesstraat 3, 4724 AP Wouw

Vraagprijs € 449.000,- k.k.

Omschrijving

Op rustige, kindvriendelijke woonlocatie nabij de dorpskern van Wouw, ligt deze ruime 2-onder-1 kapwoning met grote garage, gezellige tuin op het westen, dubbele oprit met parkeermogelijkheid en oplaadpunt voor elektrische auto. Deze mooie, ruime woning beschikt o.a. over: royale, uitgebouwde woonkamer, woonkeuken voorzien van moderne inrichting, 4 slaapkamers en moderne badkamer. Op het dak van de garage zijn 16 zonnepanelen geïnstalleerd. Nieuwsgierig geworden naar dit fraaie huis? Kom snel kijken!

Beschrijving:

Hal/entree voorzien van tegelvloer, spachtelputz wandafwerking, meterkast (5 groepen, pv groep, krachtgroep, laadgroep + 3x aardlekschakelaar), trapopgang, betegelde toiletruimte met hangcloset en fonteintje, trapkast en toegangsdeur naar de woonkamer en de keuken. Royale woonkamer (ca. 39m²) met laminaatvloer, spachtelputz wandafwerking, uitbouw, schouw met houtkachel en toegang tot de woonkeuken (ca. 12m²) met tegelvloer en - lambrisering, moderne keukeninrichting in hoekopstelling voorzien van natuurstenen werkblad, gaskookplaat, afzuigkap, vaatwasser, koelkast en buitendeur naar de overkapping met toegang tot de garage.

1e verdieping:

De overloop geeft toegang tot 3 slaapkamers, complete moderne badkamer, inloopkast en vaste trap naar de 2e verdieping.

- Slaapkamer 1: (ca. 12m²) gelegen aan de voorzijde en voorzien van laminaatvloer, structuur wandafwerking, vaste kasten en enkel glas.
- Slaapkamer 2: (ca. 6m²), gelegen aan de voorzijde en voorzien van laminaatvloer, structuur wandafwerking en enkel glas.
- Slaapkamer 3: (ca. 15m²) gelegen aan de achterzijde met laminaatvloer, structuur wandafwerking, kunststof kozijn.
- Inloopkast: (ca. 3,2m²) met kunststof kozijn.
- Badkamer: (ca. 6,7m²) volledig betegeld, ingericht met douche, toilet, badmeubel met wastafel en kunststof kozijn.

2e verdieping:

Via de vaste trap bereik je de zolderverdieping met ruime 4e slaapkamer met maatwerk inbouwkasten, groot dakraam en bergkast voorzien van HR cv combiketel Remeha Avanta (2008).

Garage:

De ruime garage (9,00 x 4,83m) is verwarmd en voorzien van tegelvloer, elektrisch bedienbare sectionaaldeur, loopdeur, aansluitingen voor wasmachine/droger, uitstort gootsteen, omvormer voor de zonnepanelen (16) en tuindeur naar de overkapping met toegang tot de keuken.

Tuin:

De geheel omsloten tuin (ca. 80m²) is gelegen op het westen, biedt veel privacy en is fraai ingericht met terras, gazon en bloemborders.

Kenmerken

Vraagprijs	: € 449.000,00
Soort	: Woonhuis
Type woning	: 2-onder-1-kapwoning
Aantal kamers	: 6 kamers waarvan 4 slaapkamer(s)
Inhoud woning	: 427 m ³
Perceel oppervlakte	: 285 m ²
Gebruiksoppervlakte woonfunctie	: 144 m ²
Soort woning	: Eengezinswoning
Bouwjaar	: 1973
Ligging	: Aan rustige weg, in woonwijk
Tuin	: Achtertuin, voortuin
Hoofdtuin	: Achtertuin 81 m ²
Garage	: Aangebouwd steen 43 m ² (900 bij 483 cm)
Energielabel	: B
Verwarming	: C.V.-Ketel
Isolatie	: Dakisolatie, Gedeeltelijk dubbel glas
Voorzieningen	: Rolluiken, Dakraam, Zonnepanelen
C.V.-ketel	: Remeha Avanta (Gas gestookt combiketel uit 2008, eigendom)

Locatie

Glymesstraat 3
4724 AP WOUW



Bob van Dijk Makelaardij
Kade 37
4703 GA, ROSENDAAL
Tel: 0165-554790
Fax: 0165-547047
E-mail: info@bobvandijkmakelaardij.nl
www.bobvandijkmakelaardij.nl

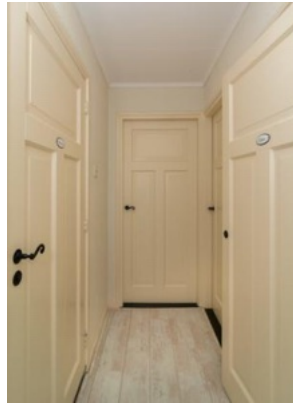
Foto's



Foto's



Foto's



Foto's



Foto's



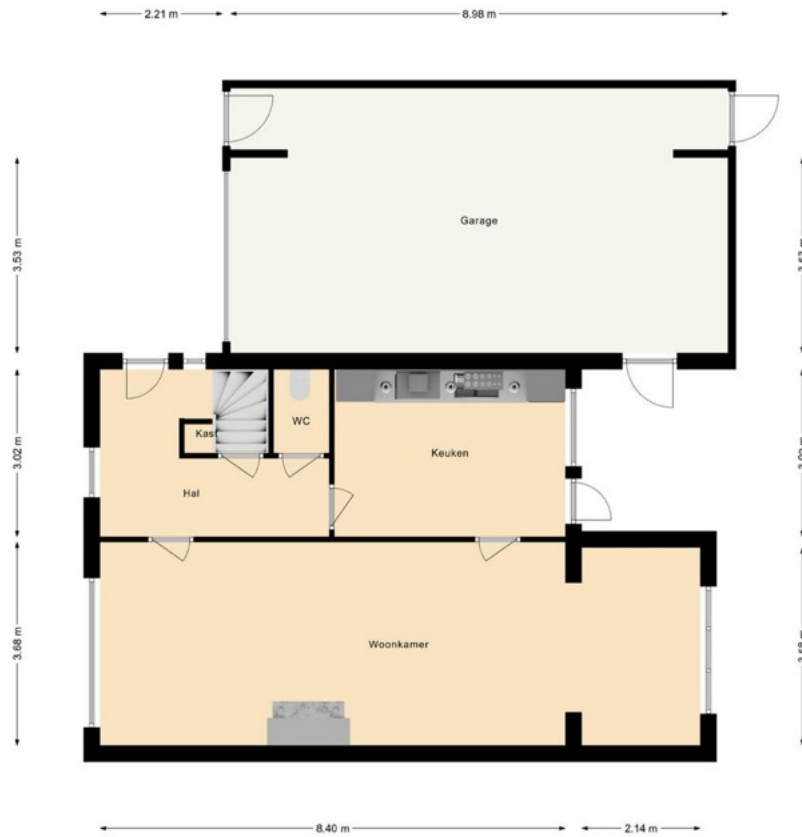
Foto's



Foto's

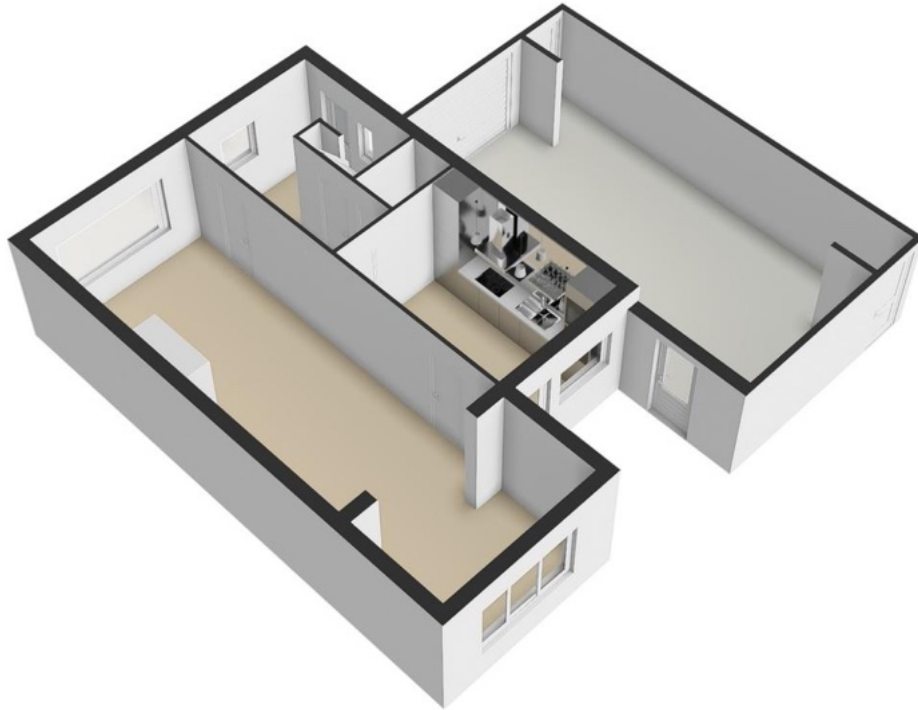


Plattegrond

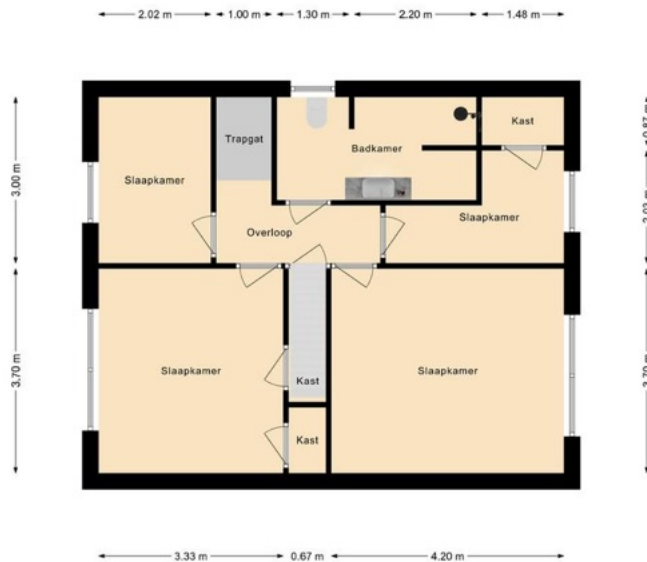


Glymesstraat 3, Wouw (Begane grond)
De plattegronden zijn ter indicatie en geproduceerd voor promotionele doeleinden.
Aan de plattegronden kunnen geen rechten worden ontleend.

Plattegrond

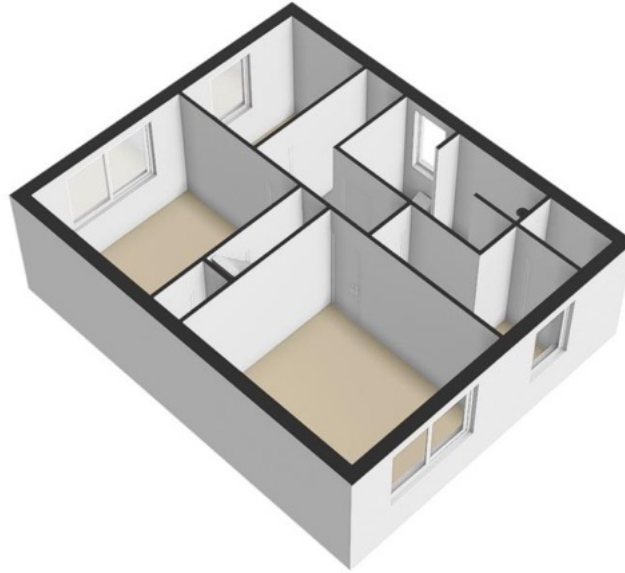


Plattegrond

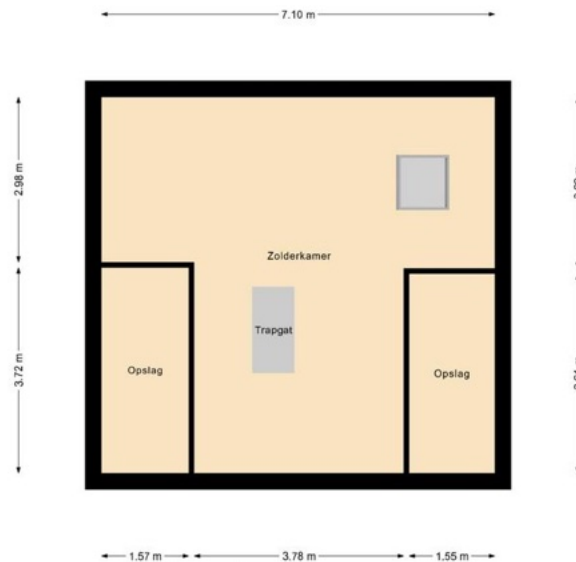


Glymesstraat 3, Wouw (1e verdieping)
De plattegronden zijn ter indicatie en geproduceerd voor promotionele doeleinden.
Aan de plattegronden kunnen geen rechten worden ontleend.

Plattegrond



Plattegrond



Glymesstraat 3, Wouw (Zolder)
De plattegronden zijn ter indicatie en geproduceerd voor promotionele doeleinden.
Aan de plattegronden kunnen geen rechten worden ontleend.

Plattegrond

