



Abel Tasmanstraat 4, 4702 TL Roosendaal

Vraagprijs € 339.000,- k.k.

Omschrijving

Sfeervolle, ruime en uitgebouwde jaren '40 erkerwoning, gelegen in geliefde woonomgeving nabij het centrum. Deze keurig onderhouden tussenwoning is o.a. voorzien van: lichte woonkamer met erker en uitbouw, semi-open keuken met eigentijdse inrichting, praktische bijkeuken, 3 slaapkamers, badkamer en ruime zolder met 4e slaapkamer. Diepe achtertuin, gelegen op het westen, met een in spouw opgetrokken stenen berging en gezellige overkapping. Hier kun je tot in de late uurtjes heerlijk genieten van alle rust en privacy!

Beschrijving:

Via de voortuin bereik je de entree met laminaat vloer, stucwerk wandafwerking, volledig betegeld toilet met hangcloset en fonteintje, meterkast (5 groepen + aardlekschakelaar), trapkast, trapgang en toegang tot de woonkamer. De lichte uitgebouwde woonkamer (ca. 42m²) met erker en lichtkoepels is voorzien van laminaat vloer, strak stucwerk wandafwerking en openslaande tuindeuren. Semi-open keuken (ca. 7m²) met eigentijdse keukeninrichting in hoekopstelling, kunststof werkblad, spoelbak, 5-pits kookplaat, afzuigkap, koelkast, oven en toegang tot de praktische bijkeuken met lichtkoepel.

Eerste verdieping:

Via de trapgang komt u terecht op de overloop met toegang tot 3 slaapkamers, badkamer, separaat toilet en afgesloten vaste trap naar de zolder.

Slaapkamer 1: (ca. 10m²) is gelegen aan de voorzijde, voorzien van laminaat vloer en strak stuc wandafwerking en vaste kast.

Slaapkamer 2: (ca. 12,6m²) is gelegen aan de achterzijde, voorzien van laminaat vloer en strak stuc wandafwerking en vaste kast.

Slaapkamer 3: (ca. 7,2m²) is gelegen aan de achterzijde, voorzien van laminaat vloer en strak stuc wandafwerking.

Badkamer: (ca. 3m²) volledig betegeld met bad/douche, wastafel en radiator.

Separaat toilet: Volledig betegeld voorzien van duoblok.

Tweede verdieping:

Via de vaste trap is de 2e verdieping bereikbaar met laminaat vloer, opstelplaats voor de HR-combi cv-ketel (Vaillant op huurbasis) en bergruimte achter de knieschotten. De 4e slaapkamer heeft een riante dakkapel en het is mogelijk om een 2e badkamer te realiseren.

Tuin:

De achtertuin is gelegen op het westen en aangelegd met bloemborders, sierbestrating, terras, groot zonnescherm aan de achtergevel en een gezellige overkapping (ca. 18m²).

Berging:

De berging (ca.15,4m²) is opgetrokken uit spouwmuren en voorzien van elektra.

Kenmerken

Vraagprijs	: € 339.000,00
Soort	: Woonhuis
Type woning	: Tussenwoning
Aantal kamers	: 5 kamers waarvan 4 slaapkamer(s)
Inhoud woning	: 412 m ³
Perceel oppervlakte	: 230 m ²
Gebruiksoppervlakte woonfunctie	: 131 m ²
Soort woning	: Eengezinswoning
Bouwjaar	: 1947
Ligging	: Aan rustige weg, in woonwijk
Tuin	: Achtertuin, voortuin
Hoofdtuin	: Achtertuin 99 m ²
Garage	: Geen garage
Energielabel	: C
Verwarming	: C.V.-Ketel
Isolatie	: Dakisolatie, Dubbel glas
C.V.-ketel	: Vaillant (Gas gestookt combiketel uit 2013, huur)

Locatie

Abel Tasmanstraat 4
4702 TL ROSENDAAL



Bob van Dijk Makelaardij
Kade 37
4703 GA, ROSENDAAL
Tel: 0165-554790
Fax: 0165-547047
E-mail: info@bobvandijkmakelaardij.nl
www.bobvandijkmakelaardij.nl

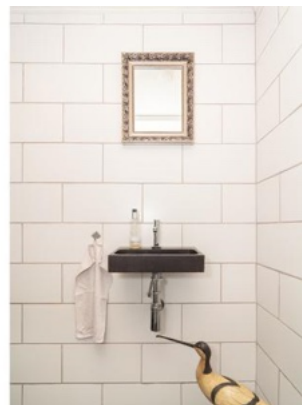
Foto's



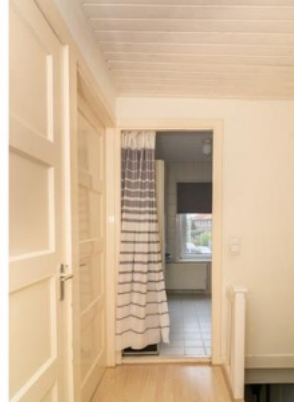
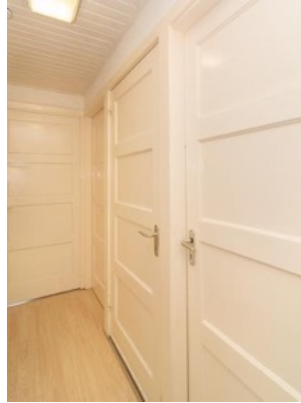
Foto's



Foto's



Foto's



Foto's



Foto's



Foto's



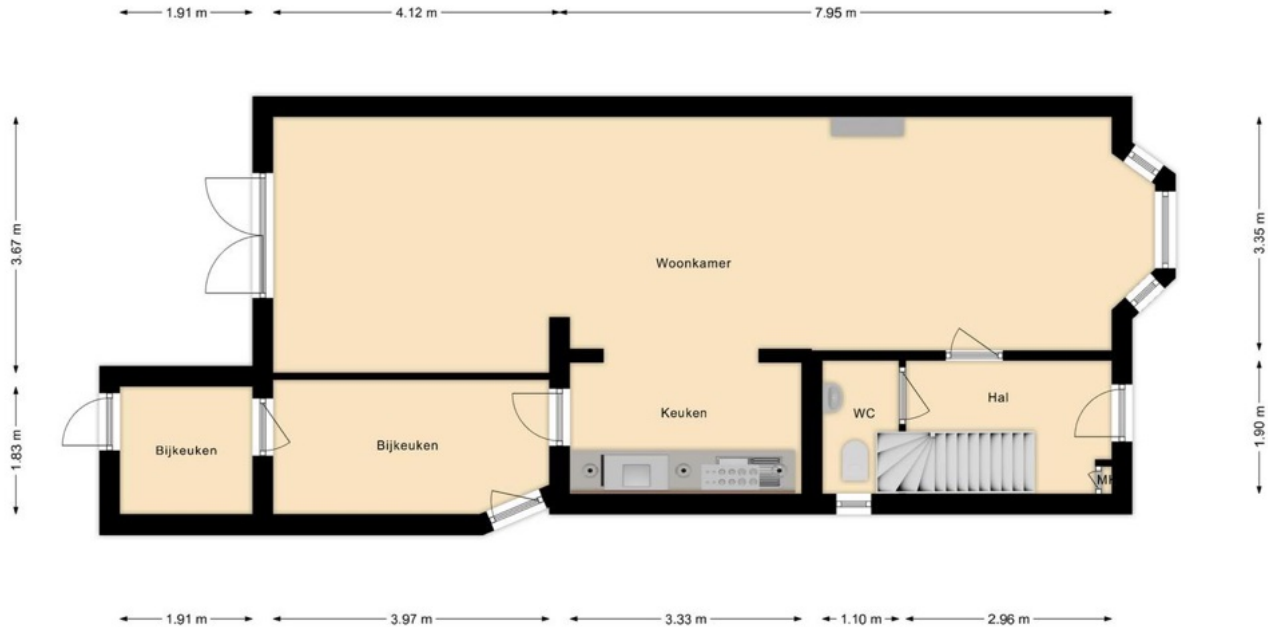
Foto's



Foto's



Plattegrond



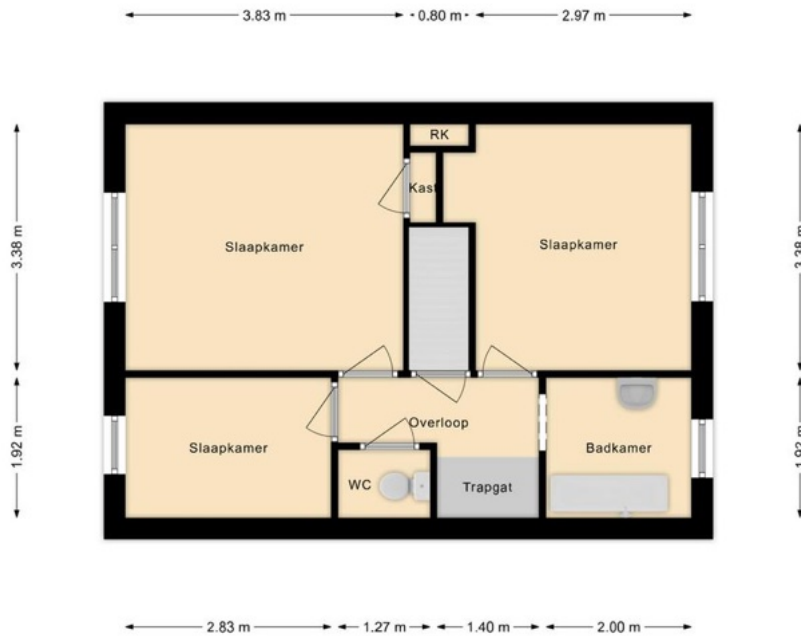
Abel Tasmanstraat 4, Roosendaal (Begane grond)

De plattegronden zijn ter indicatie en geproduceerd voor promotionele doeleinden.
Aan de plattegronden kunnen geen rechten worden ontleend.

Plattegrond



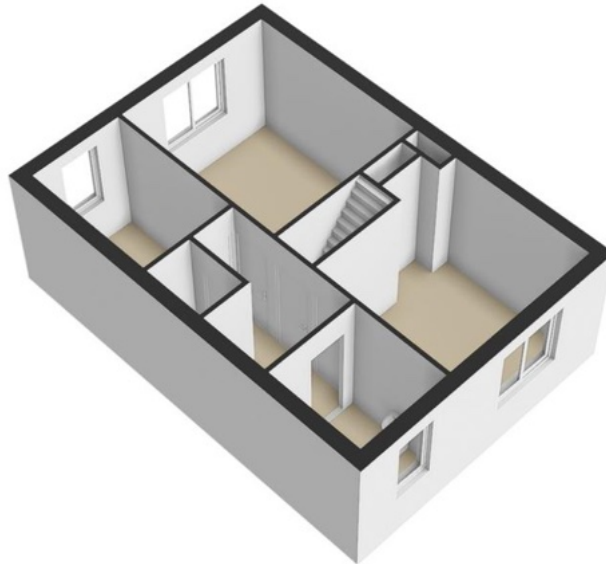
Plattegrond



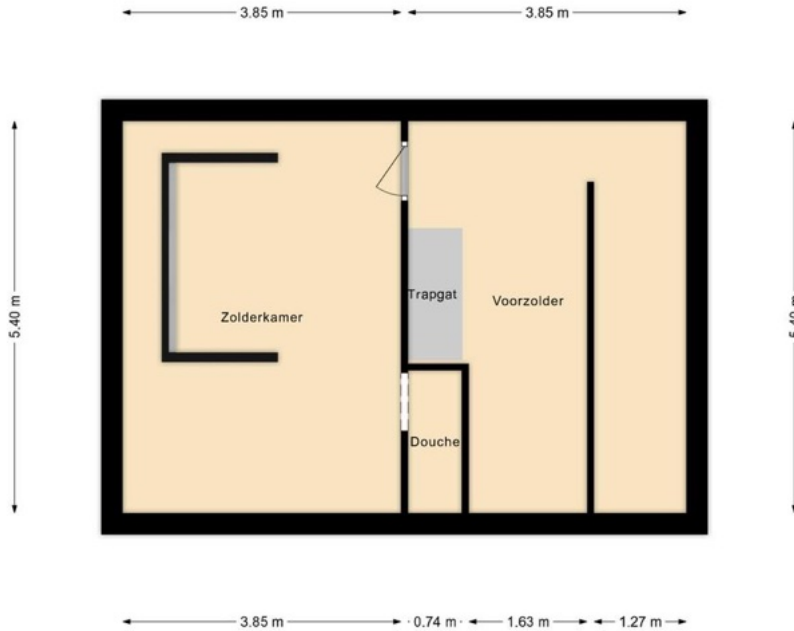
Abel Tasmanstraat 4, Roosendaal (1e verdieping)

De plattegronden zijn ter indicatie en geproduceerd voor promotionele doeleinden.
Aan de plattegronden kunnen geen rechten worden ontleend.

Plattegrond



Plattegrond



Abel Tasmanstraat 4, Roosendaal (Zolder)

De plattegronden zijn ter indicatie en geproduceerd voor promotionele doeleinden.
Aan de plattegronden kunnen geen rechten worden ontleend.

Plattegrond

